



ПРЕСС-ФОРМЫ

Пресс-формы являются основным видом оснастки в производстве полимер-песчаных изделий и предназначены для придания требуемой формы композитной массе и ее охлаждения.

Предлагаемые нами пресс-формы изготавливаются из легированных конструкционных сталей (40X, 45X). Они подвергаются обязательной термической обработке, что обеспечивает длительный срок эксплуатации формы и высокий ресурс по количеству формовок - в среднем до 8-ми лет эксплуатации и порядка 5 млн. формовок.

Для охлаждения композитной массы в процессе формования, в пресс-форме предусмотрена система каналов и штуцеров, через которые она подключается к системе циркуляции охлаждающей жидкости (стандартно - воды). Охлаждение массы одновременно с формовкой - обязательное условие получения изделий с требуемыми прочностными характеристиками и эстетическими свойствами. При этом охлаждение должно происходить по всей массе изделия. Пресс-формами нашей конструкции это обеспечивается благодаря тому, что каналы для протока воды выполняются не прямоочными, а по всем плоскостям изделия - с повторением его конфигурации.

Установка пресс-формы на тот или иной пресс обуславливается размером стола пресса и усилием давления, которое пресс может обеспечить для формования данного изделия.

Мы производим пресс-формы для изготовления любой продукции, которая может быть получена из композитного материала на основе вторичных полимеров.

Оказываем услуги по проектированию и изготовлению пресс-форм по заданию заказчика. Пресс-формы могут быть разработаны как по чертежам готового изделия, так и по эскизам изделия.

Черепица «Франкфуртская»

Элемент рядовой
(1-местная / 2-местная пресс-форма)
размер готового изделия:
390 x 310 x 45 x 8 мм
вес 1,65 кг.
в квадратном метре 9,8 шт.

Элемент боковой правый
(1-местная / 2-местная пресс-форма)
размер готового изделия:
390 x 190 x 70 x 8 мм
вес 1,56 кг

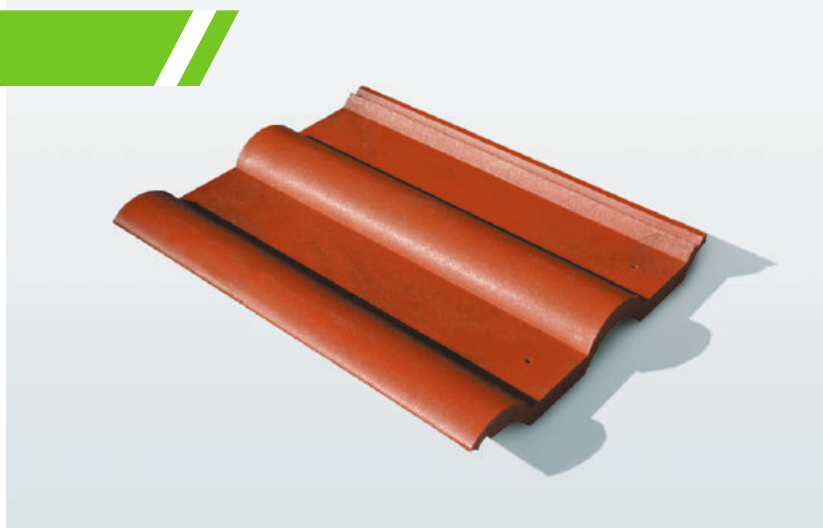
Элемент боковой левый
(1-местная / 2-местная пресс-форма)
размер готового изделия:
390 x 230 x 70 x 8 мм
вес 1,7 кг

Элемент коньковый (торцевой начальный /
проходной / торцевой конечный)
(1-местная / 2-местная пресс-форма)
размер готового изделия:
310 x 200 x 110 x 8 мм
вес торцевого начального элемента 1,58 кг
вес проходного элемента 1,48 кг
вес торцевого конечного элемента 1,62 кг

Черепица «Бобровый хвост»

Элемент рядовой
(1-местная / 2-местная пресс-форма)
размер готового изделия:
380 x 180 x 10 мм
вес 1,8 кг

Элемент коньковый (торцевой начальный /
проходной / торцевой конечный)
(1-местная / 2-местная пресс-форма)
вес торцевого начального элемента 1,58 кг
вес проходного элемента 1,48 кг
вес торцевого конечного элемента 1,62 кг



Черепица «Сланец»

Элемент рядовой
(1-местная / 2-местная пресс-форма)
размер готового изделия 320 x 345 x 12 мм
вес 1,8 кг

Элемент коньковый
(1-местная / 2-местная пресс-форма)
вес проходного элемента 1,7 кг



Черепица «Дранка»

Элемент рядовой
(1-местная / 2-местная пресс-форма)
размер готового изделия 320 x 345 x 12 мм
вес 1,8 кг

Элемент коньковый
(1-местная / 2-местная пресс-форма)
вес проходного элемента 1,7 кг

ПРЕСС-ФОРМЫ ДЛЯ ВЫПУСКА ТРОТУАРНОЙ ПЛИТКИ

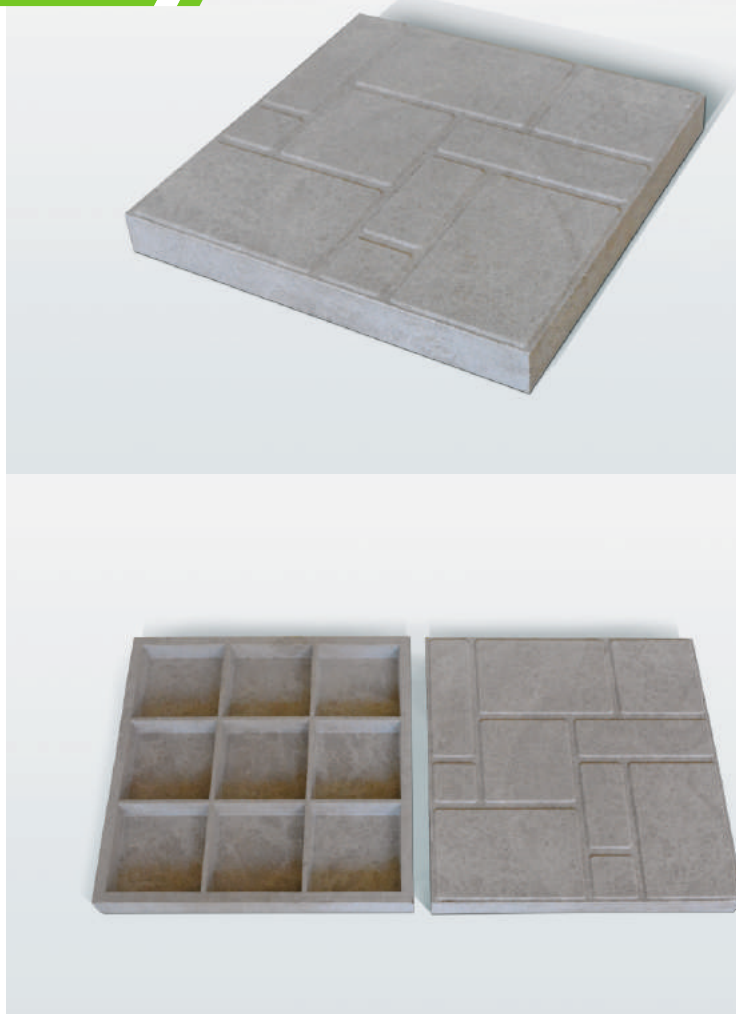
Плитка тротуарная

Плитка тротуарная садовая
(2-местная / 3-местная / 4-местная пресс-форма)
размер готового изделия 250 x 250 x 20 мм
вес 1,15 кг
время формовки изделия 25 сек.

Плитка тротуарная
(1-местная / 2-местная пресс-форма)
размер готового изделия
300 x 300 x 20/25/35 мм
вес 1,34 кг / 1,56 кг / 2,21 кг / 2,37 кг / 2,73 кг
время формовки изделия 35 - 40 сек.

Плитка тротуарная
(1-местная / 2-местная пресс-форма)
размер готового изделия
330x330x20/25/35/40 мм
вес 1,58 кг / 1,67 кг / 2,09 кг / 2,75 кг / 3,1 кг / 4 кг
время формовки изделия 35 - 40 сек.

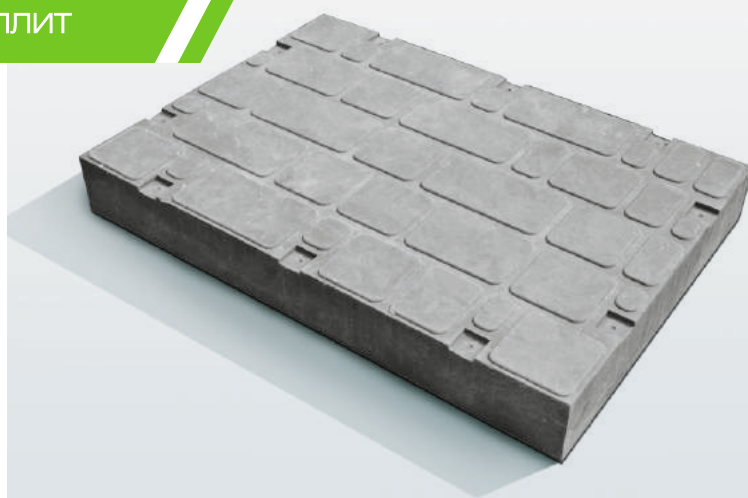
Плитка террасная
(1-местная / 2-местная пресс-форма)
размер готового изделия
450x450x30/35/40/45/50 мм
вес 4,57 кг / 5,60 кг / 6,1 кг / 6,6 кг / 7,1 кг
время формовки изделия 70 - 120 сек.



ПРЕСС-ФОРМЫ ДЛЯ ВЫПУСКА ДОРОЖНЫХ ПЛИТ

Дорожная плита 1
(1-местная пресс-форма)
размер готового изделия 1000 x 700 x 120 мм
вес 82 кг
время формовки 540 сек.

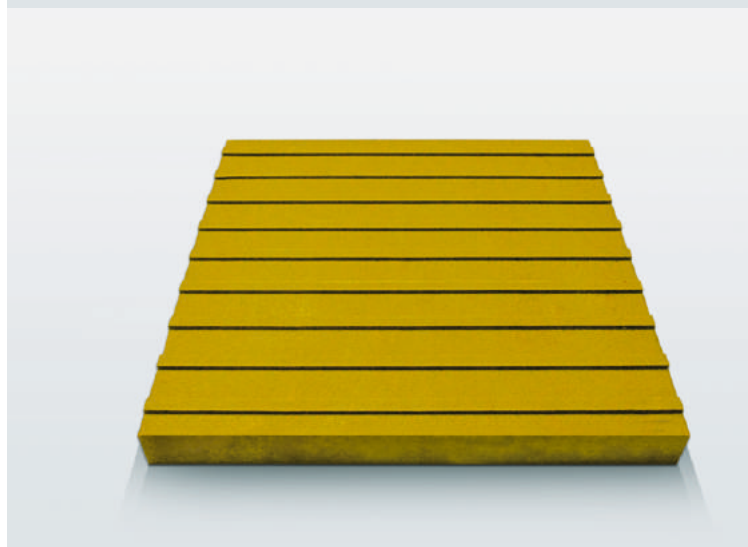
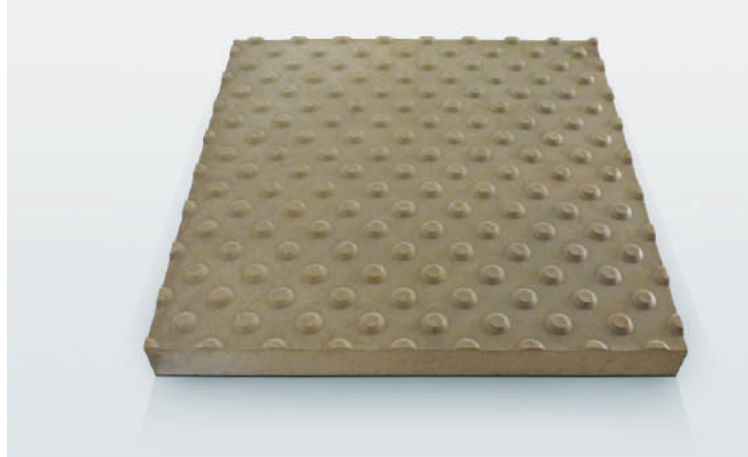
Дорожная плита 2
(1-местная пресс-форма)
размер готового изделия 1500 x 1000 x 150 мм
вес 120 кг
время формовки 720 сек.



ПРЕСС-ФОРМЫ ДЛЯ ВЫПУСКА ТАКТИЛЬНЫХ УКАЗАТЕЛЕЙ

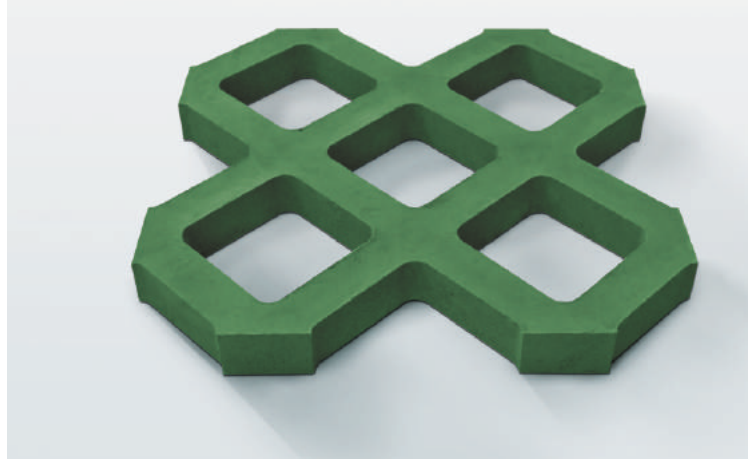
Тактильный указатель 1
(1-местная пресс-форма)
размер готового изделия 300 x 300 x 500 мм
вес 4 кг
время формовки 60 сек
разные варианты поверхностных рифов

Тактильный указатель 2
(1-местная пресс-форма)
размер готового изделия 500 x 500 x 500 мм
вес 10 кг
время формовки 120 сек
разные варианты поверхностных рифов



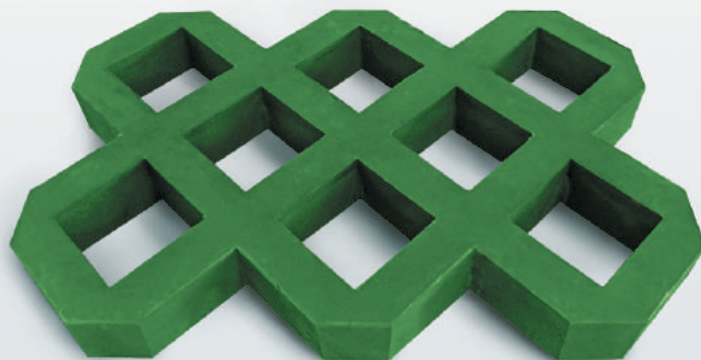
ПРЕСС-ФОРМЫ ДЛЯ ВЫПУСКА ГАЗОННЫХ РЕШЕТОК

Газонная решетка для экопарковки «88»
(1-местная пресс-форма)
размер готового изделия 450 x 450 x 40 мм
вес 4,51 кг
время формовки 120 сек



Газонная решетка для экопарковки «888»

(1-местная пресс-форма)
размер готового изделия 650 x 650 x 40 мм
вес 6,7 кг
время формовки 140 сек



ПРЕСС-ФОРМЫ ДЛЯ ВЫПУСКА БРУСЧАТКИ

Брусчатка «Кирпич»

(4-местная / 6-местная / 8-местная пресс-форма)
размер готового изделия 200 x 100 x 45 мм
вес 0,85 кг
в квадратном метре 50 шт.
время формовки 60 сек



Брусчатка «Полкирпича»

(6-местная / 8-местная / 10-местная пресс-форма)
размер готового изделия 100 x 100 x 45 мм
вес 0,5 кг
в квадратном метре 100 шт.
время формовки 50 сек



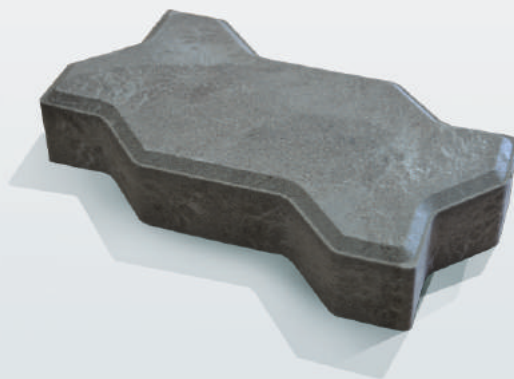
Брусчатка «Ромб»

(4-местная пресс-форма)
размер готового изделия 375 x 215 x 45 мм
вес 1,8 кг
в квадратном метре 24 шт.
время формовки 80 сек



Брусчатка «Волна»

(4-местная пресс-форма)
размер готового изделия 200 x 100 x 45 мм
вес 1 кг
в квадратном метре 50 шт.
время формовки 60 сек



Брусчатка «Клевер»

(4-местная пресс-форма)
размер готового изделия 260 x 220 x 45 мм
вес 2 кг
в квадратном метре 28 шт.
время формовки 100 сек



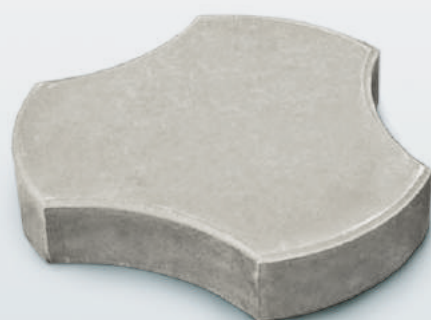
Брусчатка «Соты»

(4-местная пресс-форма)
размер готового изделия 340 x 240 x 45 мм
вес 2,3 кг
в квадратном метре 16 шт.
время формовки 100 сек



Брусчатка «Чешуя»

(2-местная / 3-местная / 4-местная пресс-форма)
размер готового изделия: диаметр 290 мм,
толщина 45 мм
вес 2,3 кг
время формовки 100 сек



Брусчатка «Шестигранник»

(2-местная / 3-местная / 4-местная пресс-форма)

размер готового изделия: длина грани 150 мм,
толщина 45 мм
вес 2,3 кг
время формовки 100 сек



Брусчатка «Старый город»

(комплект из двух 4-местных пресс-форм)

размеры изделий:

изделие 1: 180x120x45 мм, вес 0,91 кг
изделие 2: 120x120x45 мм, вес 0,59 кг
изделие 3: 90x120x45 мм, вес 0,48 кг
изделие 4: 130x120x45 мм, вес 0,59 кг
изделие 5: 100x120x45 мм, вес 0,46 кг
изделие 6: 60x120x45 мм, вес 0,34 кг

время формовки 100 сек



ПРЕСС-ФОРМЫ ДЛЯ ВЫПУСКА БОРДЮРОВ И ОГРАЖДЕНИЙ

Бордюр тротуарный

(1-местная / 2-местная пресс-форма)

размер готового изделия:

500 x 200 x 30 мм, вес 2,89 кг

500 x 200 x 50 мм, вес 3,86 кг

500 x 250 x 55 мм, вес 6 кг

1000 x 250 x 70 мм, вес 13 кг

время формовки 120 - 150 сек.

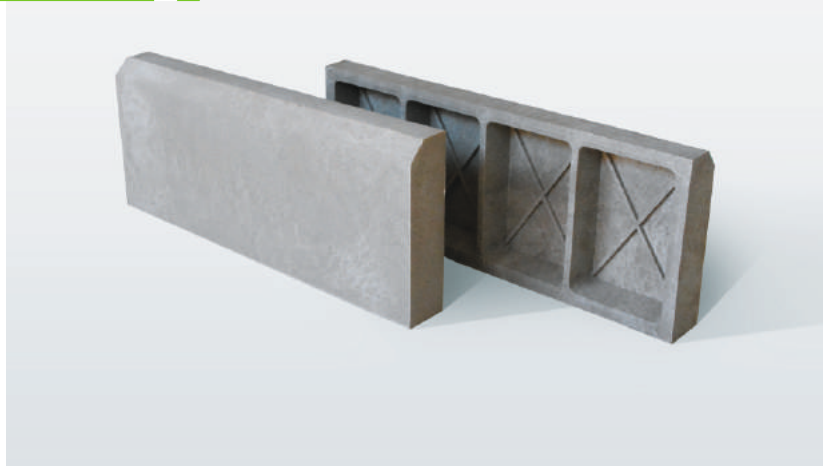
Бордюр дорожный

(1-местная пресс-форма)

размер готового изделия 1000x300x180 мм

вес 40 кг.

время формовки 300 сек.



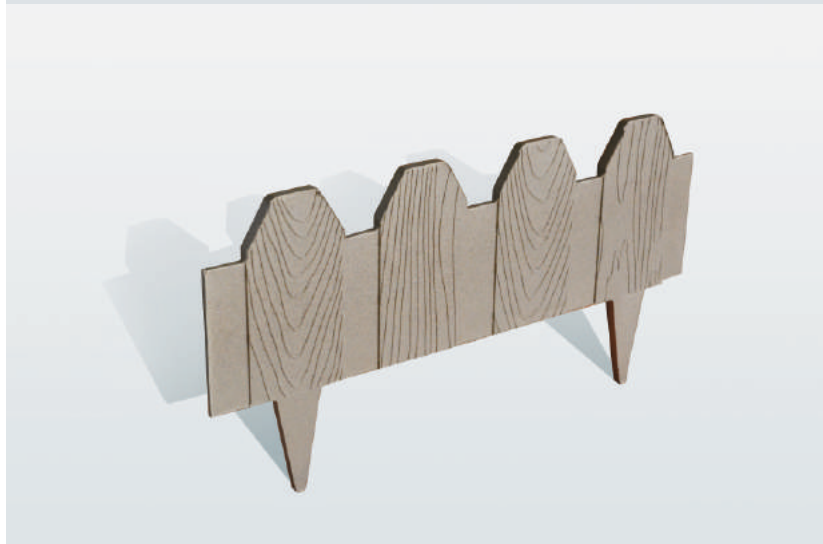
Декоративные ограждения для клумб

(1-местная / 2-местная пресс-форма)

размер готового изделия:

500 x 280 x 10 мм, вес 1 кг

время формовки 25 сек.



ПРЕСС-ФОРМЫ ДЛЯ ВЫПУСКА ДРЕНАЖНЫХ КАНАЛОВ

Каналы для отвода воды

(1-местная пресс-форма)

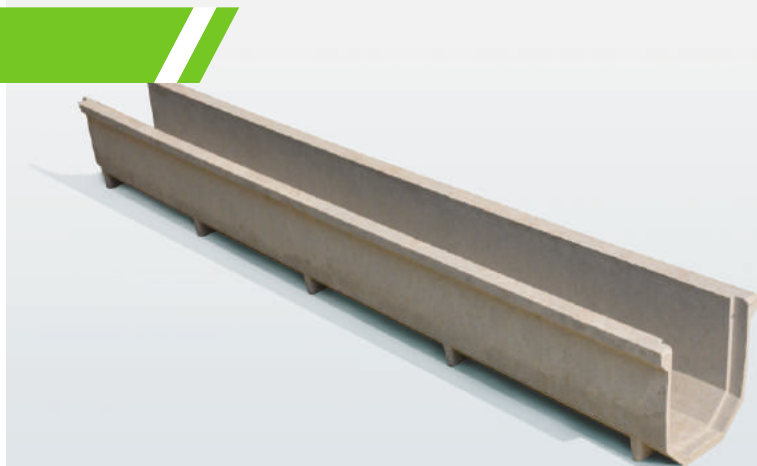
размер готового изделия:

1000 x 140 x 68 мм, вес 4,3 кг / 5,8 кг

1000 x 140 x 130 мм, вес 6,5 кг / 8,6 кг

1000 x 140 x 185 мм, вес 11,9 кг

время формовки 120 - 150 сек



ПРЕСС-ФОРМЫ ДЛЯ ВЫПУСКА КАНАЛИЗАЦИОННЫХ ЛЮКОВ

Квадратные канализационные люки

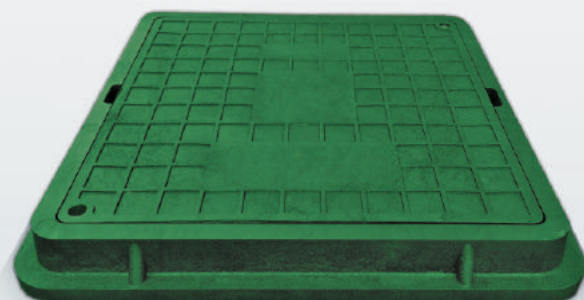
(комплект из двух 1-местных пресс-форм)

размеры крышки 360 x 360 мм, 580 x 580 мм

размеры корпуса 460 x 460 мм, 660 x 660 мм,
высота 60 мм

нагрузка 1,5 т. / 3 т.

время формовки деталей 100 - 200 сек



Дождеприемные канализационные люки

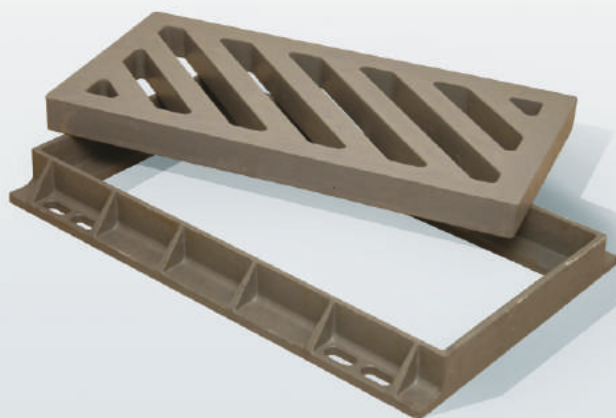
(комплект из двух 1-местных пресс-форм)

размеры крышки 751 x 400 мм

размеры корпуса 865 x 570 мм
высота 80 мм

нагрузка 15 т. / 25 т.

время формовки деталей 200 - 300 сек



Универсальные канализационные люки

(комплект из двух 1-местных пресс-форм)

диаметр крышки 580 / 620 / 630 / 645 / 820 мм

высота крышки 30 / 40 / 50 / 60 / 80 / 90 мм

диаметр корпуса 680 / 700 / 740 / 800 / 1000
мм

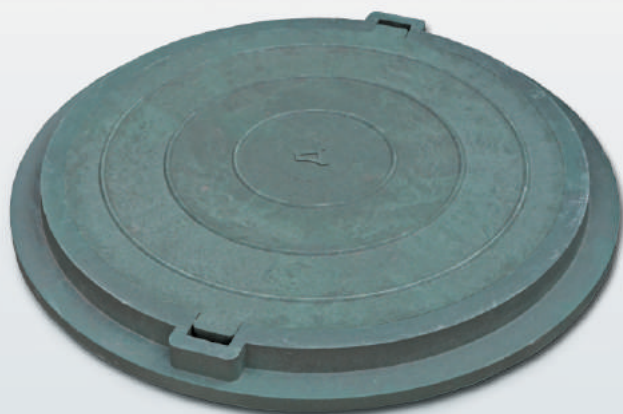
высота корпуса 60 / 100 / 110 / 150 мм

нагрузка 1,5 / 3 / 6 / 15 / 25 т.

время формовки деталей 200 - 600 сек

пресс-формы как с регулировкой глубины
посадки крышки (толщины крышки), так и без.

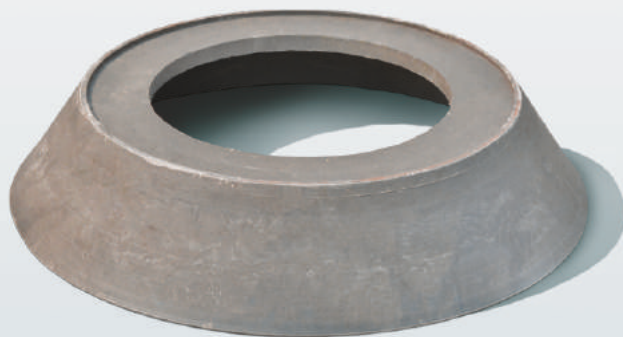
возможность шарнирного крепления крышки.



ПРЕСС-ФОРМЫ ДЛЯ ВЫПУСКА КАНАЛИЗАЦИОННЫХ КОЛОДЦЕВ

Конус-переходник колодца

(1-местная пресс-форма)
размеры готового изделия: диаметр по
основанию 1090 мм, высота 215 мм, диаметр
по вершине 740 мм
вес 55 кг
время формовки 600 сек



Кольцо колодца

(1-местная пресс-форма)
размеры готового изделия: диаметр 1090 мм,
высота 215 мм, толщина стенки 40 мм
вес 50 кг
время формовки 540 сек



Дно колодца

(1-местная пресс-форма)
размеры готового изделия: диаметр 1090 мм,
высота 55 мм
вес 45 кг
время формовки 540 сек

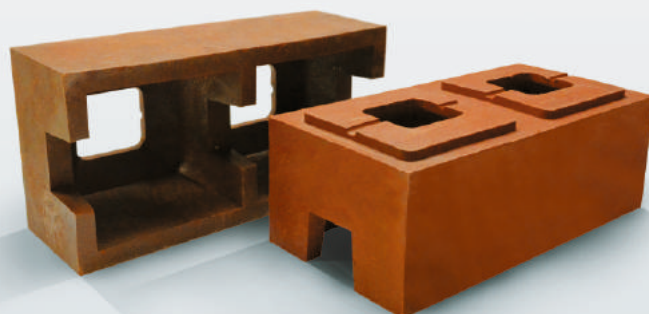


ПРЕСС-ФОРМЫ ДЛЯ ВЫПУСКА СТЕНОВЫХ БЛОКОВ

Блоки стеновые строительные

(1-местная пресс-форма)
размеры готового изделия: 400 x 200 x 150 мм,
толщина стенки 25 мм
вес 9,6 кг /
400 x 400 x 200 мм, толщина стенки 40 мм
вес 23 кг

время формовки 240 / 300 сек.



Фасадные облицовочные панели

(1-местная пресс-форма)
размеры готового изделия: 400 x 600 x 15 мм,
вес 4,5 кг
время формовки 120 сек.

рисунок: кирпичная кладка, каменная кладка



Колпак для опор заборов

(1-местная пресс-форма)
размеры готового изделия: 450 x 450 x 175 мм,
вес 5,4 кг
время формовки 140 сек.



Ступени лестничные

(1-местная пресс-форма)
Элемент рядовой
размеры готового изделия: 300x350x50x12 мм,
вес 1,8 кг
Элемент угловой
размеры готового изделия 350x350x50x12мм
вес 3,57 кг

время формовки 140 / 200 сек.



ПРЕСС-ФОРМЫ ДЛЯ ВЫПУСКА ИЗДЕЛИЙ ДЛЯ ЭНЕРГЕТИЧЕСКОЙ ИНФРАСТРУКТУРЫ

Сигнальная плита закрытия кабеля

(1-местная / 2-местная пресс-форма)
размеры готового изделия:
240 x 480 x 12 мм, вес 1,25 кг
360 x 480 x 12 мм, вес 1,85 кг
480 x 480 x 12 мм, вес 2,5 кг
время формовки 15 - 30 сек.



ПРЕСС-ФОРМЫ ДЛЯ ВЫПУСКА ИЗДЕЛИЙ ДЛЯ ДОРОЖНОГО ХОЗЯЙСТВА

«Лежащий полицейский» (Искусственная Дорожная Неровность)
Комплект из двух 1-местных пресс-форм

Боковой элемент
размеры готового изделия:
355x252x45/R-177,5 мм, вес 2,86 кг
Прямой элемент
размеры готового изделия:
355x504x45 мм, вес 7,1кг

время формовки 70 / 120 сек.



ПРЕСС-ФОРМЫ ДЛЯ ВЫПУСКА ИЗДЕЛИЙ ДЛЯ ЖИВОТНОВОДСТВА

Поилка КРС
(1-местная пресс-форма)
размеры готового изделия:
250x250x200 мм, вес 5,7 кг
время формовки 220 сек.

Кормушка КРС
(1-местная пресс-форма)
размеры готового изделия:
1050x250x200 мм, вес 22 кг
время формовки 300 сек.



ОСНАСТКА ДЛЯ ВЫПУСКА ПОГОНАЖНЫХ ИЗДЕЛИЙ

Столбик
(опора шпалер для сельскохозяйственных растений, стойка ограждений, лаги и т.п.)

Экструдированное изделие
Любая длина, любой размер в сечении, любая конфигурация в сечении

